



**Laboratoire
Universitaire de
Recherche en
Production
Automatisée
EA1385**

**Ingénierie
des Systèmes
Automatisés**



**Jean-Marc
ROUSSEL**
*Maître de
Conférences ^(a)*

**Géométrie 3D
des pièces
et mécanismes**



**Yann
QUINSAT**
*Professeur Agrégé
Docteur ^(a)*



Direction



**Christophe
TOURNIER**
Directeur



**Claire
LARTIGUE**
Directrice adjointe

Permanents



**Saïd
AMARI**
*Maître de
Conférences ^(c)*



**Bruno
DENIS**
*Maître de
Conférences ^(a)*



**Grégory
FARAUT**
*Maître de
Conférences ^(a)*



**Jean-Marc
FAURE**
*Professeur des
Universités ^(a)*



**Jean-Jacques
LESAGE**
*Professeur des
Universités ^(b)*

Permanents



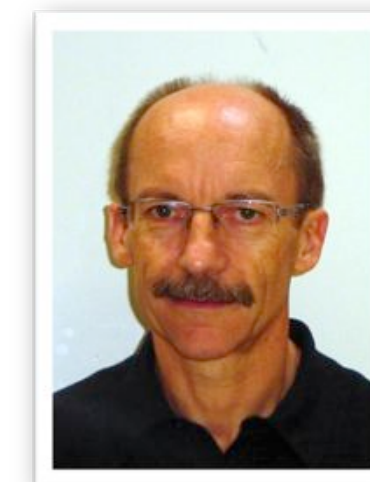
**Bernard
ANSELMETTI**
*Professeur des
Universités ^(b)*



**Nabil
ANWER**
*Maître de
Conférences ^(c)*



**Pierre
BOURDET**
*Professeur
Honoraire*



**Luc
MATHIEU**
*Professeur des
Universités ^(b)*



**Charyar
MEHDI-SOUZANI**
*Maître de
Conférences ^(c)*



**Laurent
PIERRE**
*Maître de
Conférences ^(b)*



**Claire
LARTIGUE**
*Professeur des
Universités ^(b)*



**Sylvain
LAVERNHE**
*Maître de
Conférences ^(a)*



**François
THIEBAUT**
*Maître de
Conférences ^(b)*



**Christophe
TOURNIER**
*Professeur des
Universités ^(a)*

Administratif et technique



**Claudine
CHABAUD**



**Marc
JACHYM**

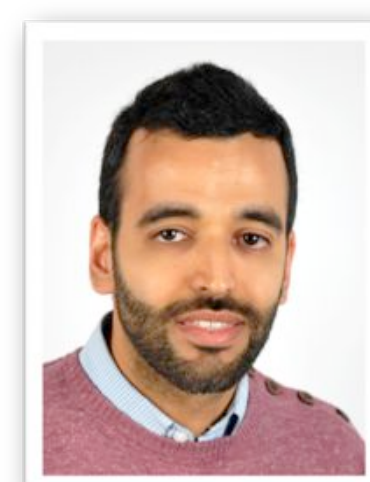


**Patrice
LEPOUTRE**

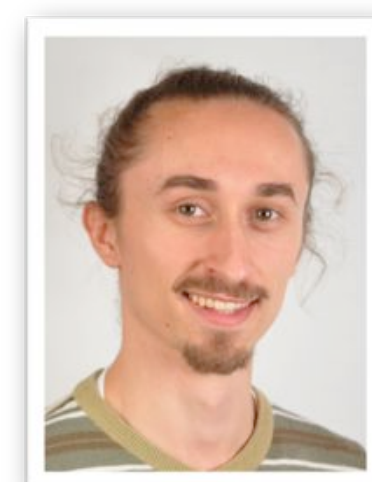


**Serge
SANDOT**

Doctorants et post-doctorants*



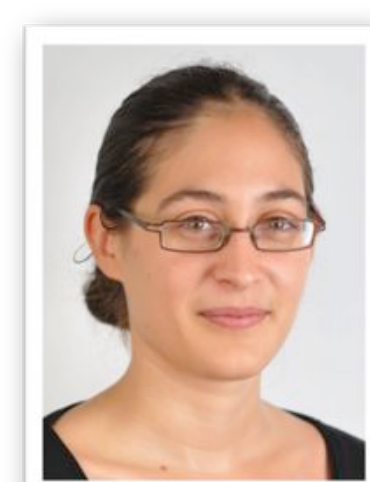
**Mohammed
BENAOUZ***



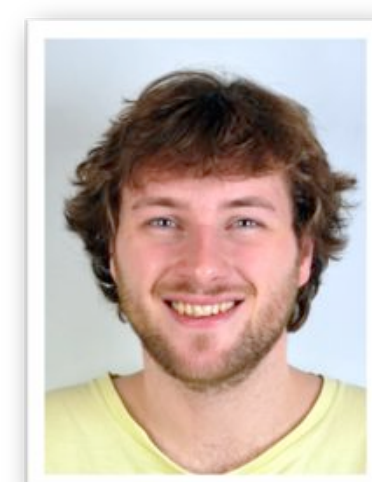
**Pierre-Antoine
BRAMERET**



**Mickaël
DANANCHER**



**Anaïs
GUIGNARD**



**Pierre-Yves
PIRIOU**



**Jérémie
SAIVES**

Doctorants et post-doctorants*



**Martin
CAMBOULIVES**



**Lorène
DUBREUIL**



**Cyril
LACROIX**



**Meriem
LAFOU**



**Nadim
EL-HAYEK**



**Pierre
MONS**



**Mohamad
GHASSANY***



**Mathieu
PETITCUENOT**



**Virgile
LACHARNAY**



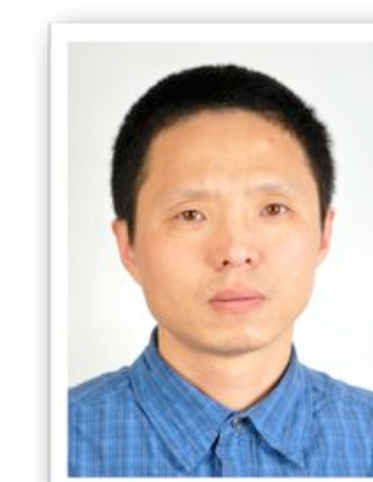
**Leyla
SADEGHI**



**Aurélien
SOUTO-LEBEL**



**Fabien
VIPREY**



**Shixin
XU***

Tutelles :

^(a) ENS Cachan

^(b) Université Paris-Sud

Etablissements partenaires :

^(c) Université Paris-13

^(d) Supméca Saint-Ouen